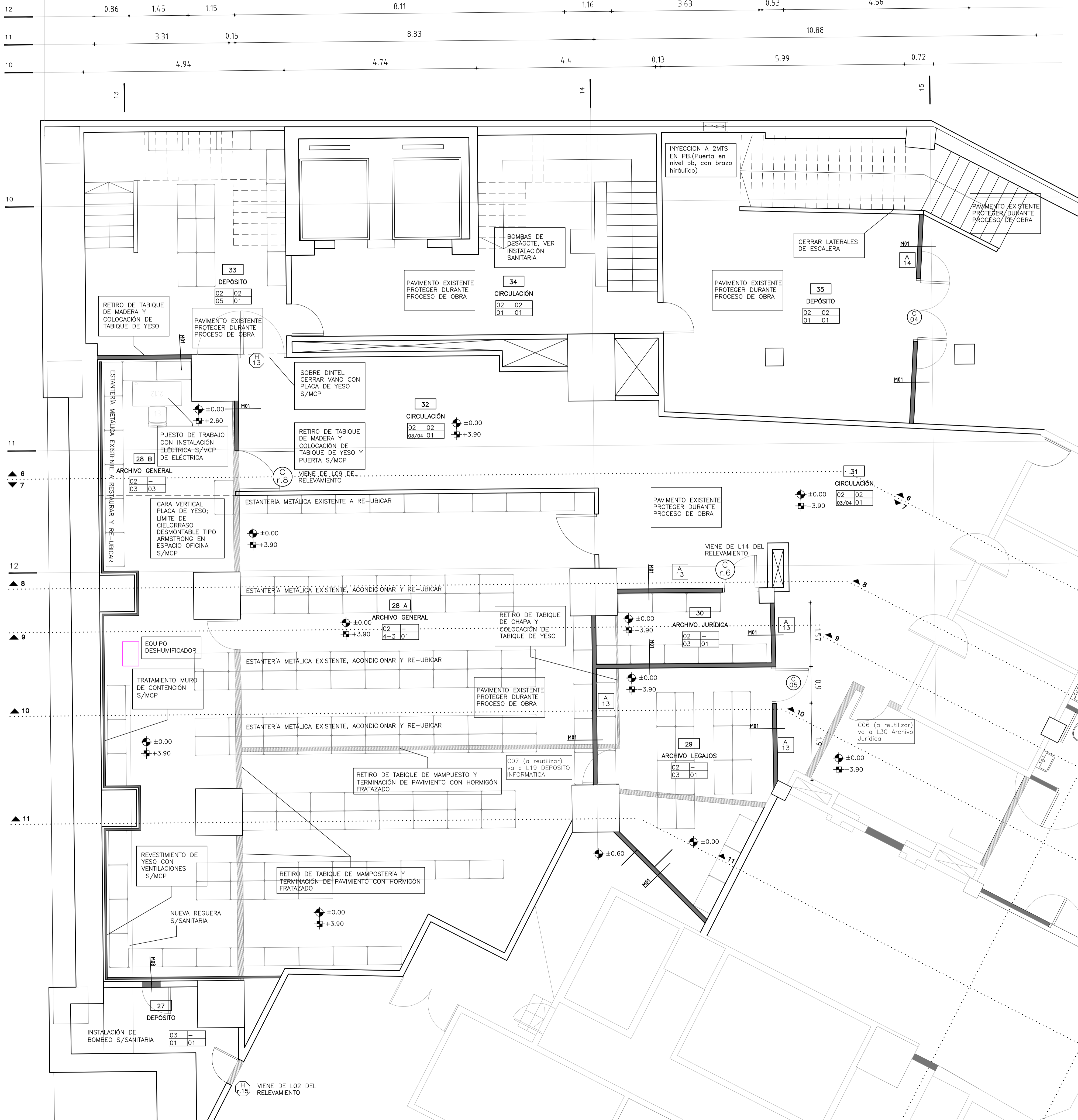


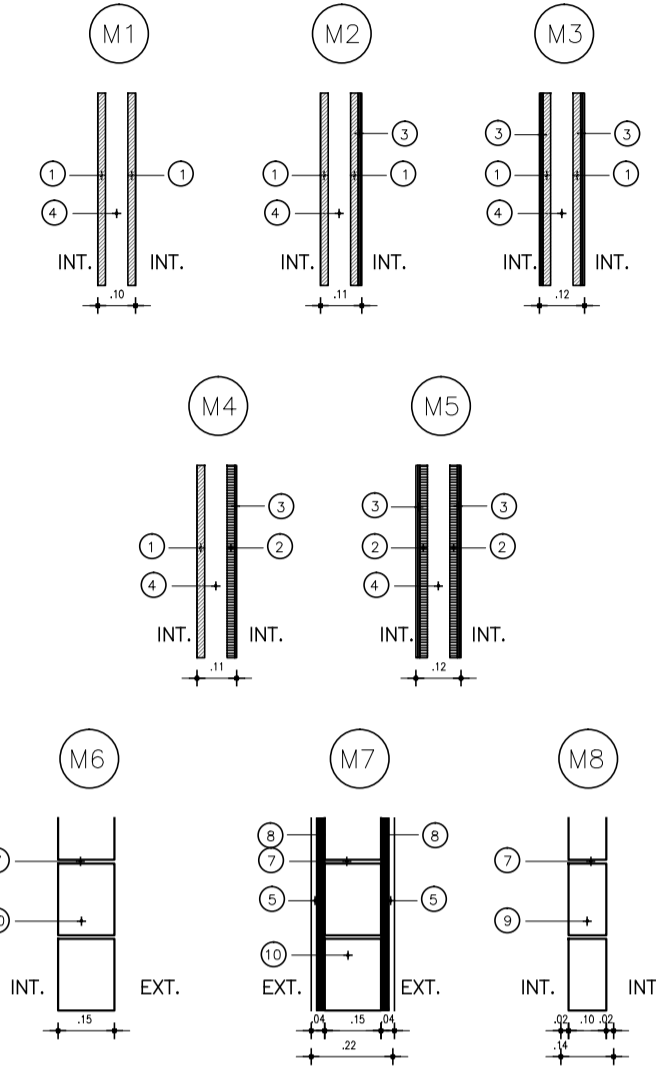
CALE COLONIA



REFERENCIAS MUROS

- 1- PLACA DE YESO ESTANDARD
- 2- PLACA DE YESO RESISTENTE A HUMEDAD
- 3- AZULEJO
- 4- ESTRUCTURA PARA YESO
- 5- REVOQUE EXTERIOR
- 6- REVOQUE INTERIOR
- 7- MORTERO DE TOMA
- 8- ALISADO DE ARENA Y PORTLAND HIDROFUGADO
- 9- BLOQUE HORMIGÓN 10CM
- 10- BLOQUE HORMIGÓN 15CM

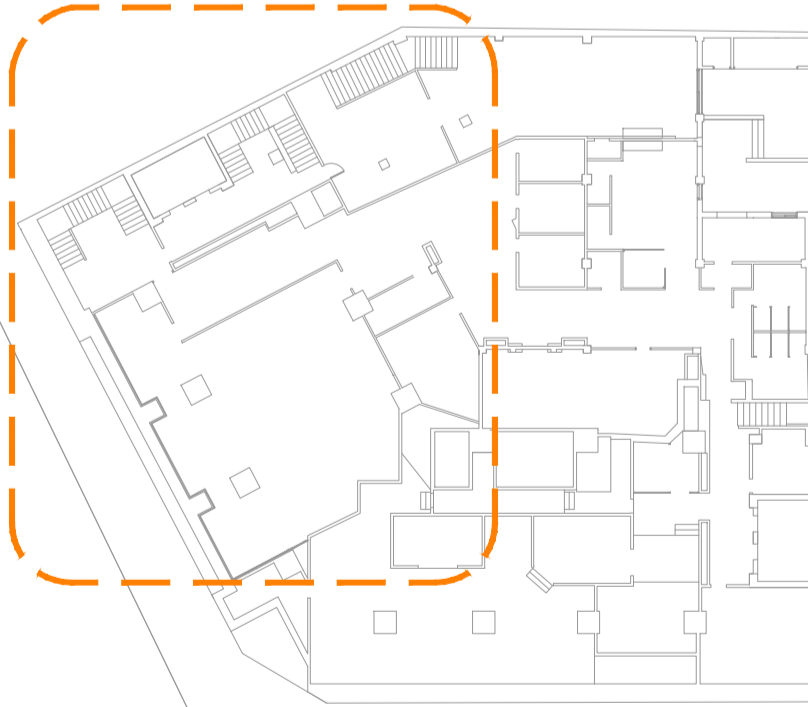
PLANILLA DE MUROS ESC. 1/20



PLANILLA DE TERMINACIONES

PISOS	ZOCALOS
PARED	CIELORRASO

PISOS	ZOCALO
01 - BALDOSA MONOLITICA	01 - MONOLITICO
02 - BALDOSA CALCAREA (EXISTENTE)	02 - CALCAREA (EXISTENTE)
03 - HORMIGÓN FRATAZADO	
PARED	CIELORRASO
01 - REVOQUE Y PINTURA	01 - REVOQUE Y PINTURA
02 - CERAMICA	02 - DESMONTABLE TIPO ARMSTRONG
03 - YESO Y PINTURA	03 - YESO PLACA
04 - TICHLO PINTADO	



ANEP

AREA DE PROYECTOS
DIRECCIÓN SECTORIAL DE
INFRAESTRUCTURA
CONSEJO DIRECTIVO CENTRAL

OBRA: EDIFICIO SEDE CENTRAL CODICEN LOCALIDAD: MONTEVIDEO
CALLE: Avda. Libertador 1409 esq. Colonia DEPARTAMENTO: MONTEVIDEO
FECHA: 2022
ESCALA: 1/50

PLANO DE: ALBAÑILERÍA - PROYECTO
SUBSUELO - SECTOR 1
ARQUITECTO: SANDRA SOTO - GUSTAVO DOS SANTOS CRUZ
ATTE. de ARQTO: ARQ. FLAVIO FLORES
TECNICO: FIRMA:
DIBUJANTE: FIRMA:
LAMINA No: L07
A03